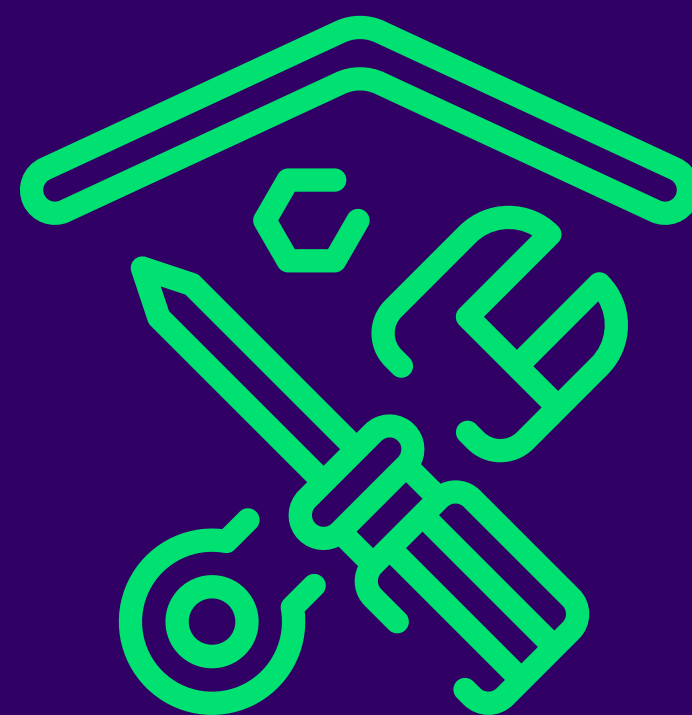




 Jelpit Pack

MULTITÉCNICO LÍNEA BLANCA



¡Bienvenido!
Lo que tus electrodomésticos
necesitan para un buen
funcionamiento



Pide tus servicios

- Comunícate con nosotros **24 horas**, todos los días del año, a la línea **01-8000 121-630** desde cualquier parte del país, o al fijo **653-1630** si estás en Bogotá.

- Debes brindarnos tus datos básicos de **nombre, ubicación, teléfono e información general** para que nuestro asesor pueda identificarte y ayudarte efectivamente con el servicio que requieres. En la misma llamada te ayudaremos a hacer la vida más fácil con cada servicio que tenemos dispuesto para ti.



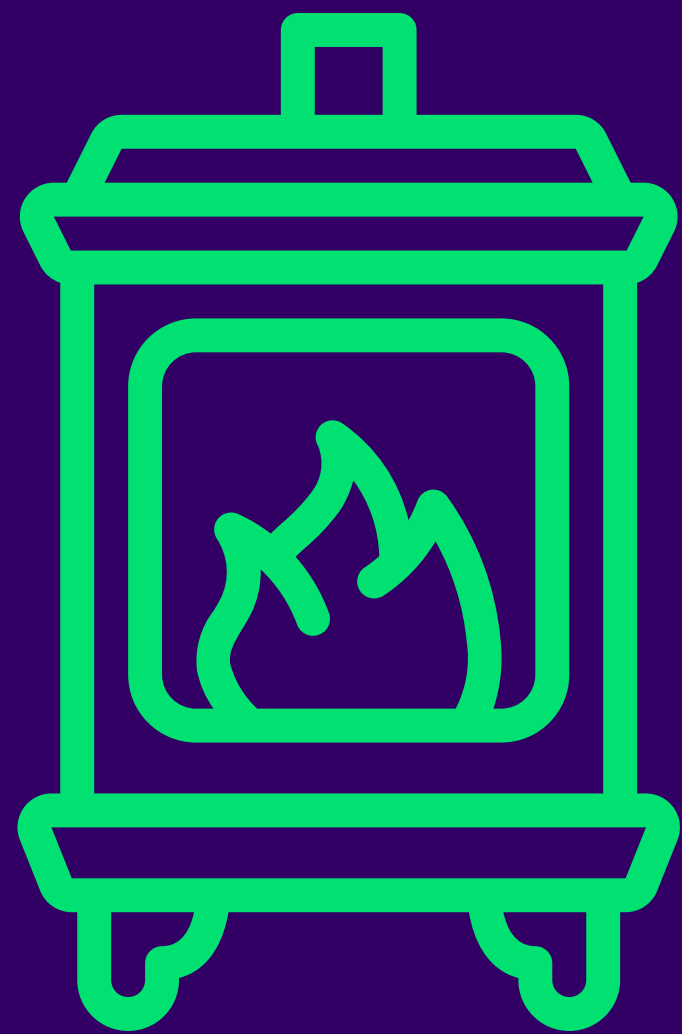
Nivel nacional
018000121630

Teléfono fijo
6531630

Recuerda que...

- Debes siempre aceptar las **recomendaciones y soluciones** que te brindamos.
- Prestamos nuestros servicios en **ciudades Colombianas** que no estén marcadas como territorio de conflicto interno. **No incluimos zonas de tolerancia ni de difícil acceso, sea vehicular o peatonal.**

Revisión y reparación de estufas, hornos, secadoras a gas neveras, lavavajillas y campanas extractoras



- **Enviamos un experto** a tu domicilio para hacer un diagnóstico o reparación.
- Garantizamos el servicio **únicamente** para estufas, hornos, secadoras a gas, neveras, lavavajillas y campanas extractoras de uso doméstico.
- Los gasodomésticos no deben tener más de **5 años de fabricación**, con factura.

Condiciones del servicio

- Debes pedirlo con **48 horas** de anticipación y **no incluye mantenimiento ni el costo de accesorios o repuestos**.

Estas coberturas se prestarán en bolsa es decir que la cantidad de servicios (2)

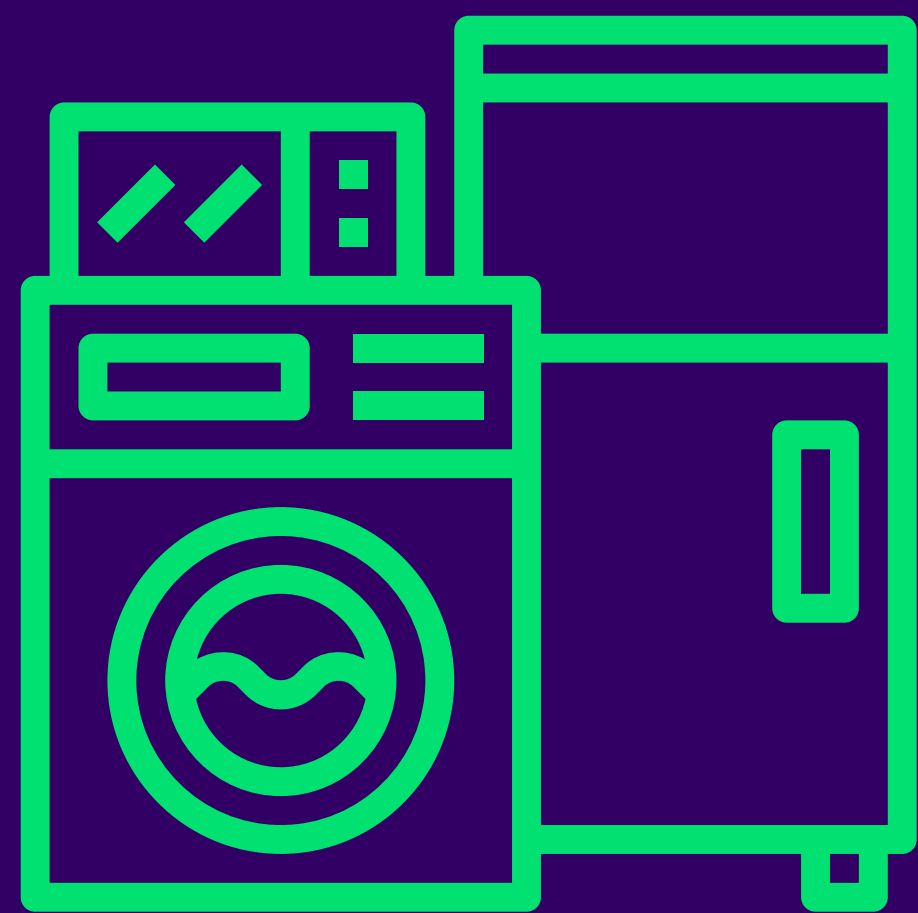
- **podrán ser utilizadas en una misma cobertura** o en las diferentes coberturas relacionadas de acuerdo a tu necesidad.

Número de servicios:

2 veces al año

Monto cobertura:

\$ 120.000



Mantenimiento preventivo de gasodomésticos y electrodomésticos

Tus electrodomésticos y gasodomésticos **como nuevos.**



Condiciones del servicio

- El servicio es **únicamente** para el mantenimiento de gasodomésticos (estufas, hornos a gas y secadoras) y electrodomésticos (neveras, lavavajillas y campanas extractoras) que tengan **no más de 5 años** de fabricación, con factura.
- No incluye asistencia para aparatos que se encuentran **fuera de funcionamiento**.
 - No cubre accesorios ni repuestos.

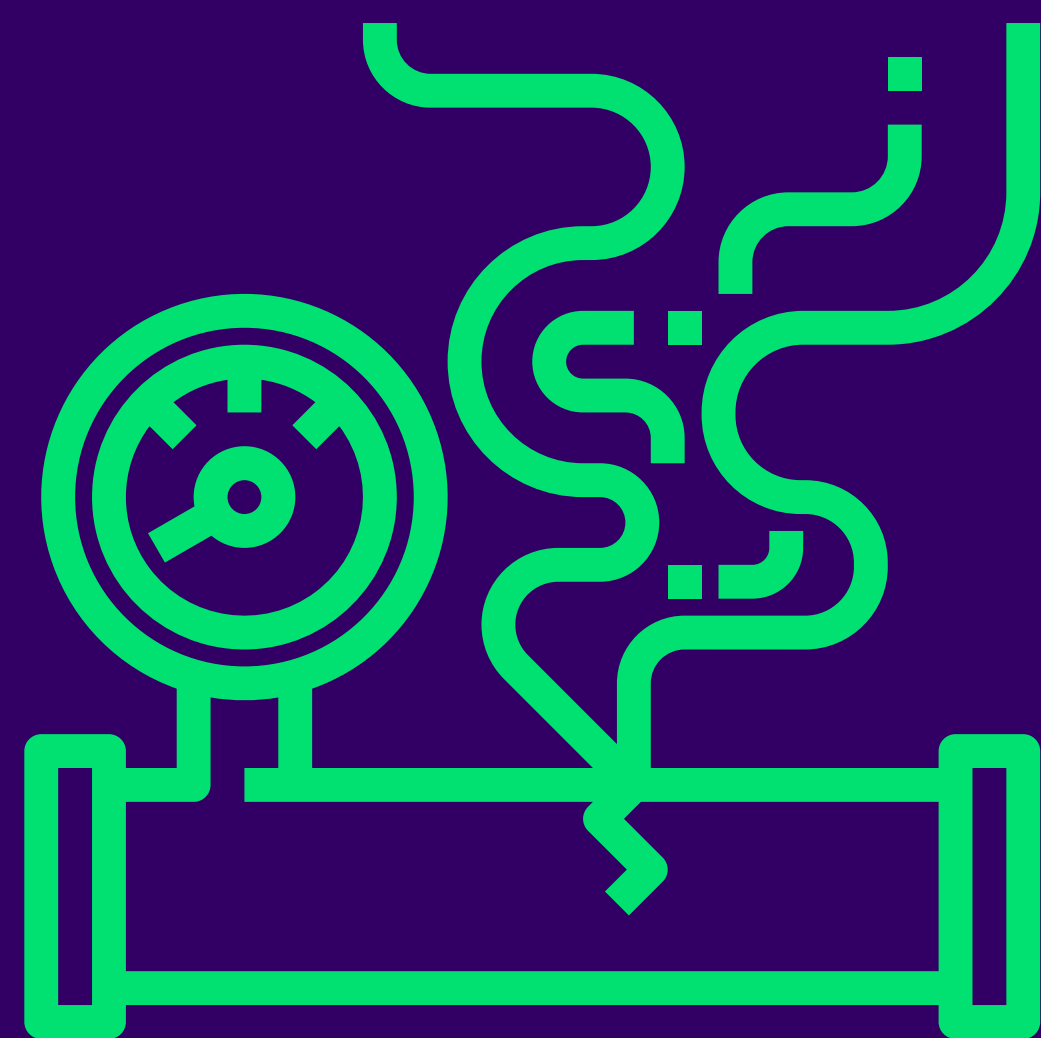
Número de servicios:

1 vez por año

Monto de cobertura:

\$100.000

Multitécnico Línea Blanca

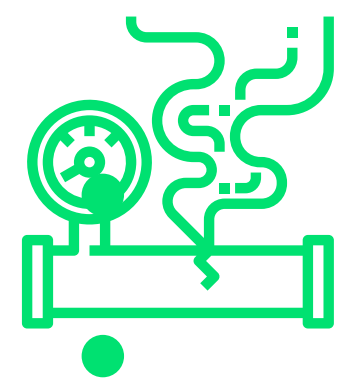


Instalación de gasodomésticos y electrodomésticos

¡Tus nuevos aparatos de línea blanca de hogar **listos para usar!**

Con nuestros expertos te ayudamos a instalar y dejar funcionando correctamente tus nuevos aparatos (**estufas, hornos, campanas extractoras, neveras, lavavajillas, lavadoras y secadoras**) siempre que las instalaciones de energía eléctrica, gas, agua, el espacio, ventilación sean suficientes y desagüe existentes lo permitan, además que **no se necesiten otros técnicos** como plomero, fontanero, electricista, técnico en gas o técnicos en montaje de muebles de cocina u otros.

Por seguridad, las conexiones eléctricas a la red de la vivienda se harán **siempre que el cable original proporcionado por el fabricante sea suficiente.**



Condiciones del servicio

Debes solicitar el servicio con **8 horas** de anticipación.

Los insumos y utensilios que se requieran **debes tenerlos listos**.

Número de servicios:

2 veces por año

Monto de cobertura:

\$100.000



Multitécnico Línea Blanca